

SANTUARIO S. GIROLAMO EMILIANI

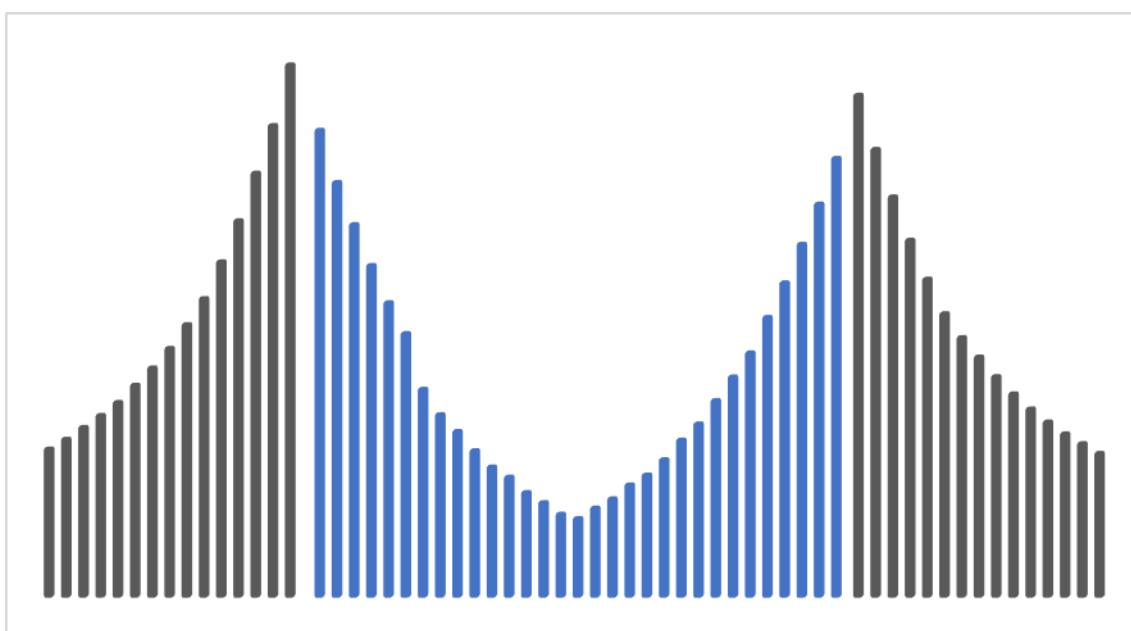
SOMASCA DI VERCURAGO (LC)

SCHEMA TECNICA DELL'ORGANO

Organo a *trasmissione elettro-pneumatica* costruito dalla ditta "La Fonica" di Padova nel 1954.

Lo strumento, in origine collocato in coro dietro l'altare maggiore, è stato ampliato e riposizionato sopra l'ingresso principale dalla ditta F.lli Pirola di Sovico nell'anno 2011.

Presenta una facciata di 62 canne in zinco verniciato che fa da velo al dipinto raffigurante S. Gerolamo Emiliani. Le canne suonano con i registri Principale 8' dal Do1 al Fa30 e Tromba 8' dal Do1 al Sol 32. La canna maggiore corrisponde al Do1 del Principale 8'.



Principale 8'

Tromba 8'

Principale 8'

Consolle collegata all'organo con trasmissione elettrica monocavo.

Due tastiere di 61 tasti Do1 – Do6.

Pedaliera di 32 pedali Do1 – Sol3, concavo radiale.

Registri azionati da placchette a *bilico* disposte in linea orizzontale sopra le tastiere.

Disposizione fonica - La numerazione dei registri segue l'ordine con cui sono disposte le placchette sulla consolle, da sinistra verso destra.

I° MANUALE

- A) Annullatore Tromba
- 1) Principale 8'
- 2) Flauto 8'
- 3) Dulciana 8'
- 4) Ottava 4'
- 5) Decimaquinta 2'
- 6) Ripieno 4 file
- 7) Tromba 8'
- 8) Ottava Grave I°
- 9) Ottava Acuta I°
- 10) Ottava Grave II° al I°
- 11) Unione II° al I°
- 12) Ottava Acuta II° al I°

II° MANUALE

- 13) Bordone 8'
- 14) Viola Gamba 8'
- 15) Flauto 4'
- 16) Principalino 4'
- 17) Flauto in XII 2 2/3'
- 18) Ottavino 2'
- 19) Terza 1 3/5'
- 20) Ripieno 3 file
- 21) Voce Celeste 8'
- 22) Oboe Combinato
- 23) Tremolo
- 24) Ottava Grave II°
- 25) Ottava Acuta II°

PEDALE

- 26) Subbasso 16'
- 27) Basso 8' (1-32)
- 28) Bordone 8'
- 29) Tromba 8'
- 30) Tromba 4'
- 31) Unione I° al Pedale
- 32) Unione II° al Pedale
- 33) Super I° al Pedale
- 34) Super II° al Pedale
- 35) Pedale Automatico

Pistoncini sotto la prima tastiera:

(F) (A) (1) (2) (3) (4) (5) (6) (7) (8) (-) (+) (AG)

Pedaletti a scatto reversibile:

(I°-Ped.) (II°-Ped.) (II°-I°) (-) (+) (Ripieni) (Ance) (Tutti)

Staffe: Graduatore – Espressione

Manticeria composta da quattro mantici *a sacco* collocati sotto i somieri; uno per il Grand'organo, due per l'Organo Espressivo e uno per il Pedale.

Disposizione: sulla parete di sinistra, disposte su due file, con numerazione dispari, si trovano le canne di legno del registro Basso 8' dal Do1 al Fa#31 e del Bordone 8' dal Sol#21 al Fa#31; sulla parete di destra in modo speculare si trovano le canne con numerazione pari. Sulla parete di fondo, a sinistra, collocate su due file, con numerazione dispari, si trovano le canne del Subbasso 16' dal Fa#7 al Fa#31, a destra le canne con numerazione pari. Al centro della parete di fondo collocate in orizzontale si trovano le prime sei canne del Subbasso 16'.

Il Grand'Organo è collocato su di un unico somiere al centro dello strumento.

L'Organo Espressivo è posto su due somieri racchiusi in cassa espressiva munita di griglie orizzontali per l'espressione. I due somieri sono collocati ai lati del somiere del Grand'Organo; il somiere di sinistra fa suonare le canne con numerazione dispari, quello di destra le canne con numerazione pari.

I somieri dei due Manuali sono *elettro-pneumatici* a canale per registro.

I somieri del Pedale e della facciata sono elettrici a *valvole dirette*.

I crivelli sono di cartone.

Le bocche delle canne sono sopra il crivello.

Il registro Bordone 8' al Pedale è ottenuto in prolungamento del registro Subbasso 16'.

Il registro Flauto 8' per la prima ottava utilizza le canne del Principale 8'.

I registri Flauto in XII[^] e Ottavino 2' sono ottenuti in prolungamento dal registro Flauto 4'. Le 73 canne, suddivise in pari e dispari, sono collocate all'interno delle casse espressive su due somieri elettrici a *valvole dirette*

I registri Tromba 8' e Tromba 4' al Pedale sono ottenuti in derivazione dal registro Tromba 8' del I° Manuale.

Il numero totale delle canne è di 1223 di cui 76 in legno e 1147 in zinco e lega di piombo e stagno.