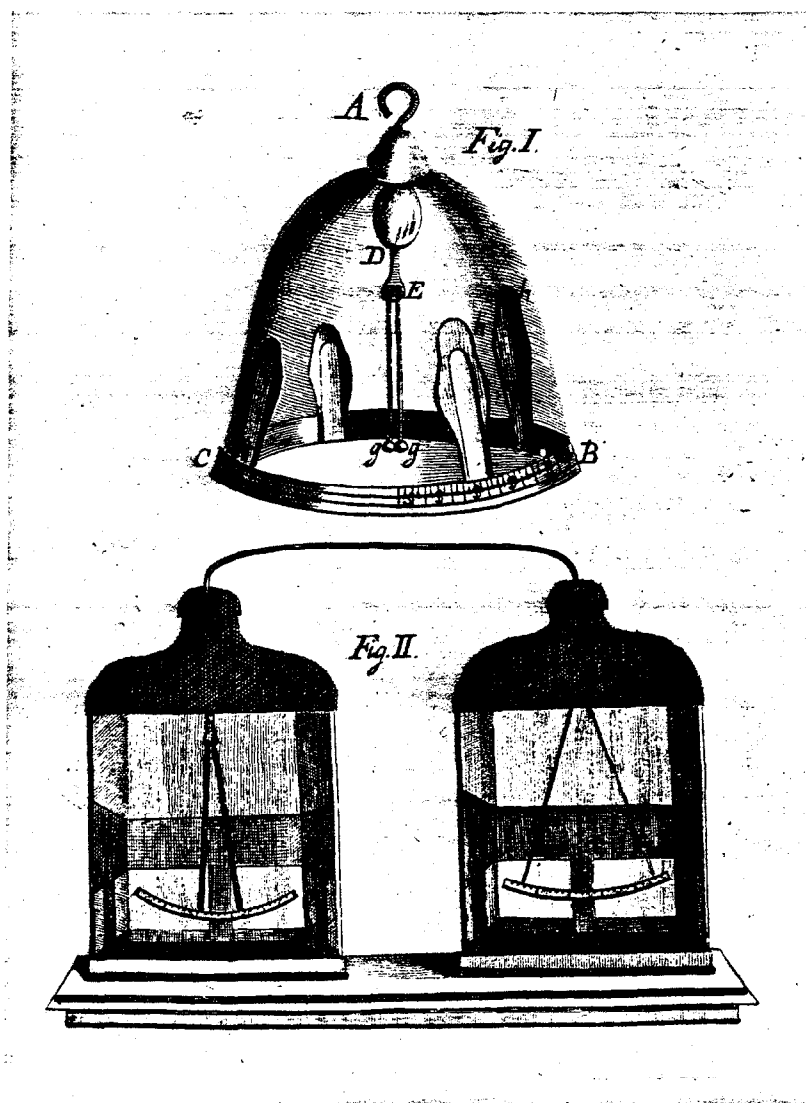




ALESSANDRO VOLTA.

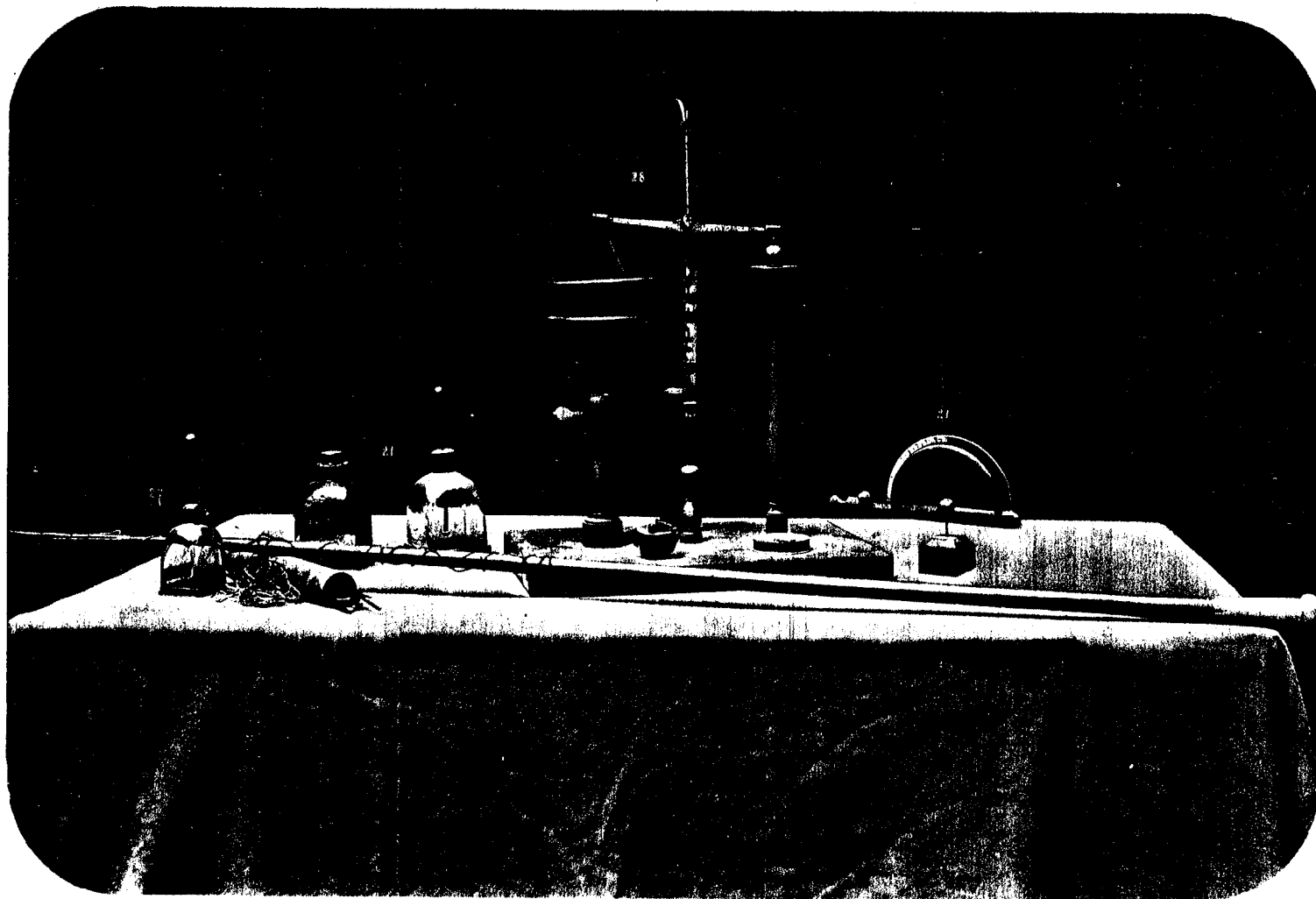
Monumento scolpito da Pompeo Marchesi, inaugurato in Como il 15 agosto 1836.



I. Elettrometro di Cavallo (N. LXXXIX (A)).

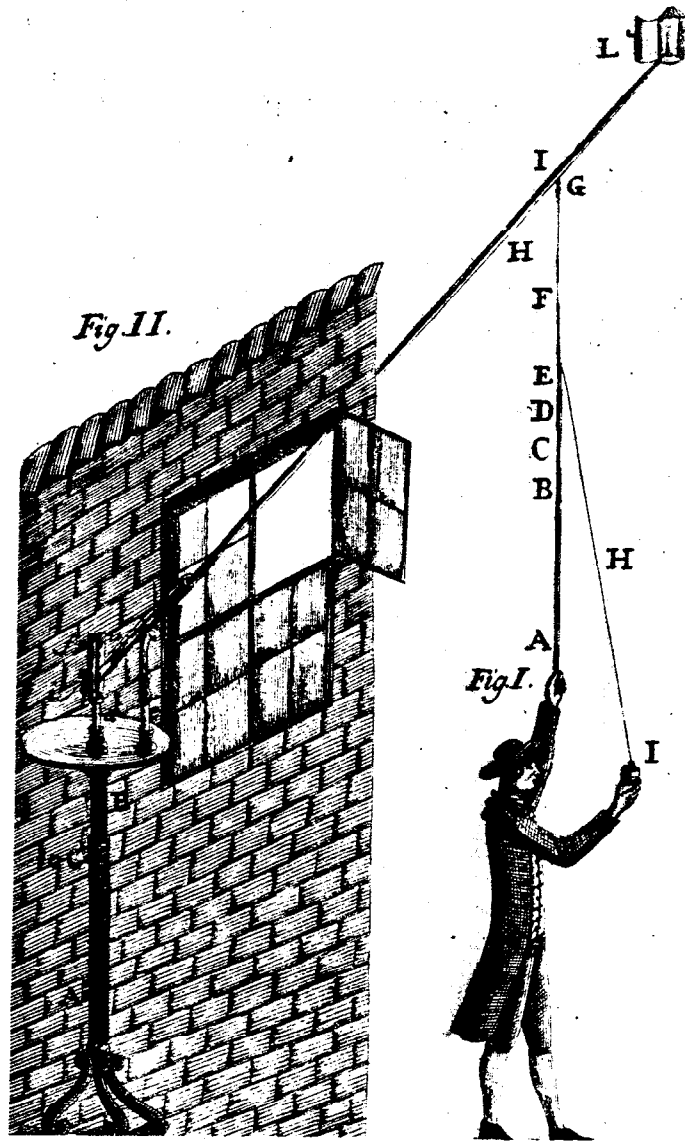
II. Elettrometri a paglie, resi comparabili dal Volta (N. LXXXIX (A)).

(Da Br. Bibl., T. I).



1. Elettrometri di Henley, Cavallo e Bennett, modificati dal Volta (N. LXXXIX (A) e N. LXXXIX (B)).
2. Elettrometro atmosferico comparabile e portatile (N. LXXXIX (D)).
3. Bilancia per determinazioni elettrometriche (N. LXXXIX (B)).

*(Dai cimeli scientifici di A. Volta, già posseduti dal R. Istituto Lombardo di Scienze e Lettere in Milano).*



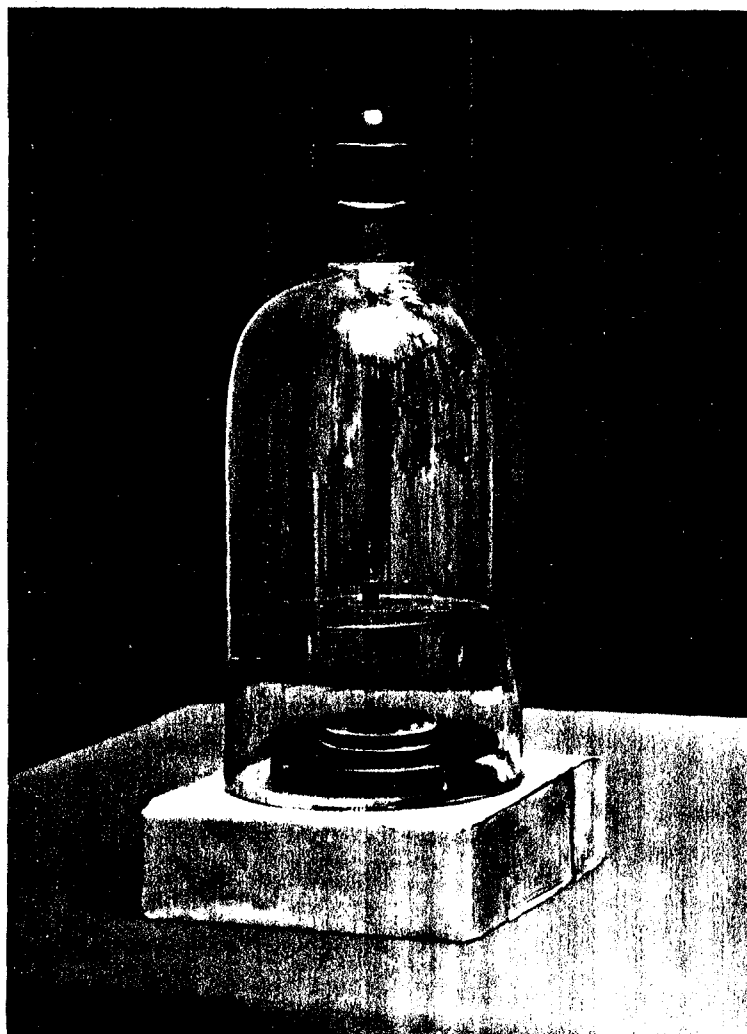
I. Elettrometro atmosferico portatile (N. LXXXIX (C)).

II. Elettrometro atmosferico a lanterna (N. LXXXIX (C)).

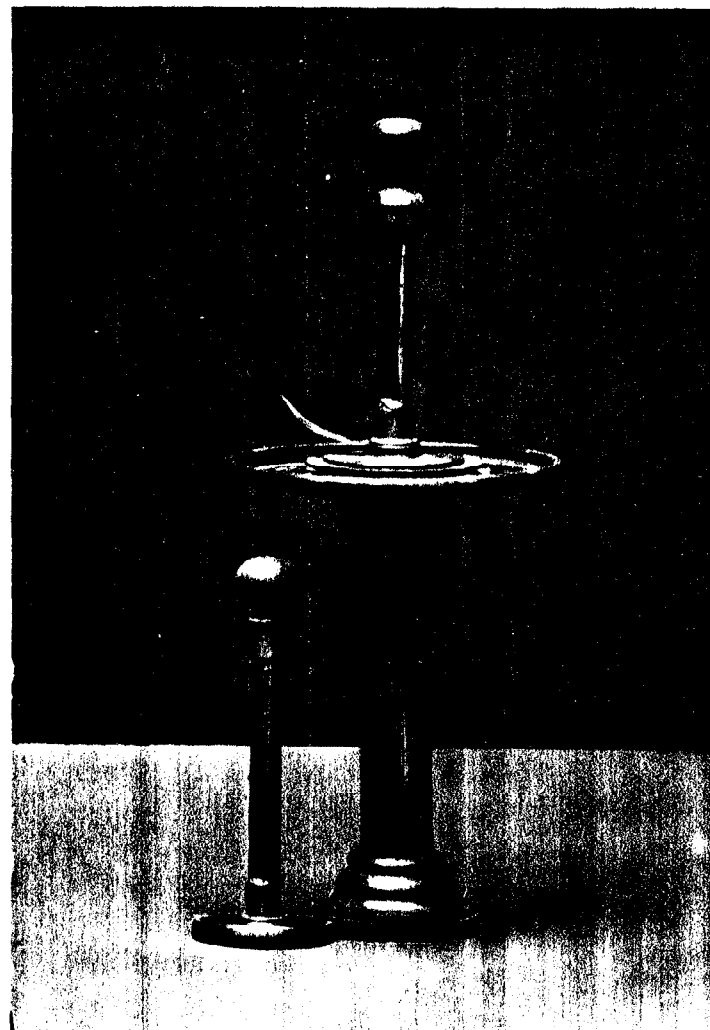
(Da Br. Bibl., T. III).



2



1



1. Apparato destinato a dimostrare lo svolgimento dei segni elettrici nell'evaporazione (N. LXXXIX (F), pg. 189).

2. Apparato destinato ad illustrare l'ipotesi della formazione elettrica della grandine nei temporali (N. XC e N. XCIC).

*(Dai cimeli scientifici di A. Volta, già posseduti dal R. Istituto Lombardo di Scienze e Lettere in Milano).*



